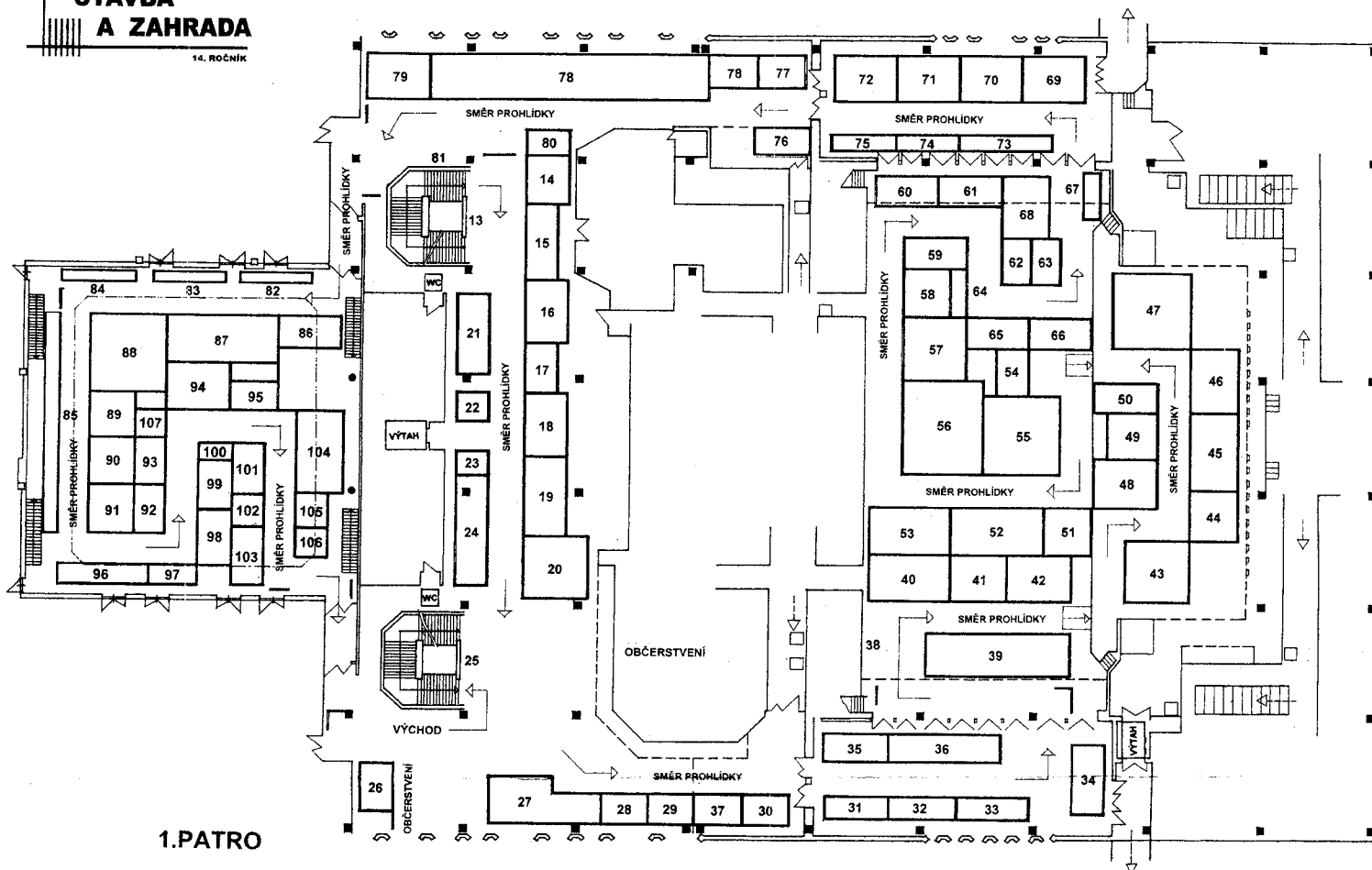


ROZMÍSTĚNÍ VYSTAVOVATELŮ



1.PATRO

25. - 27.3. 2011



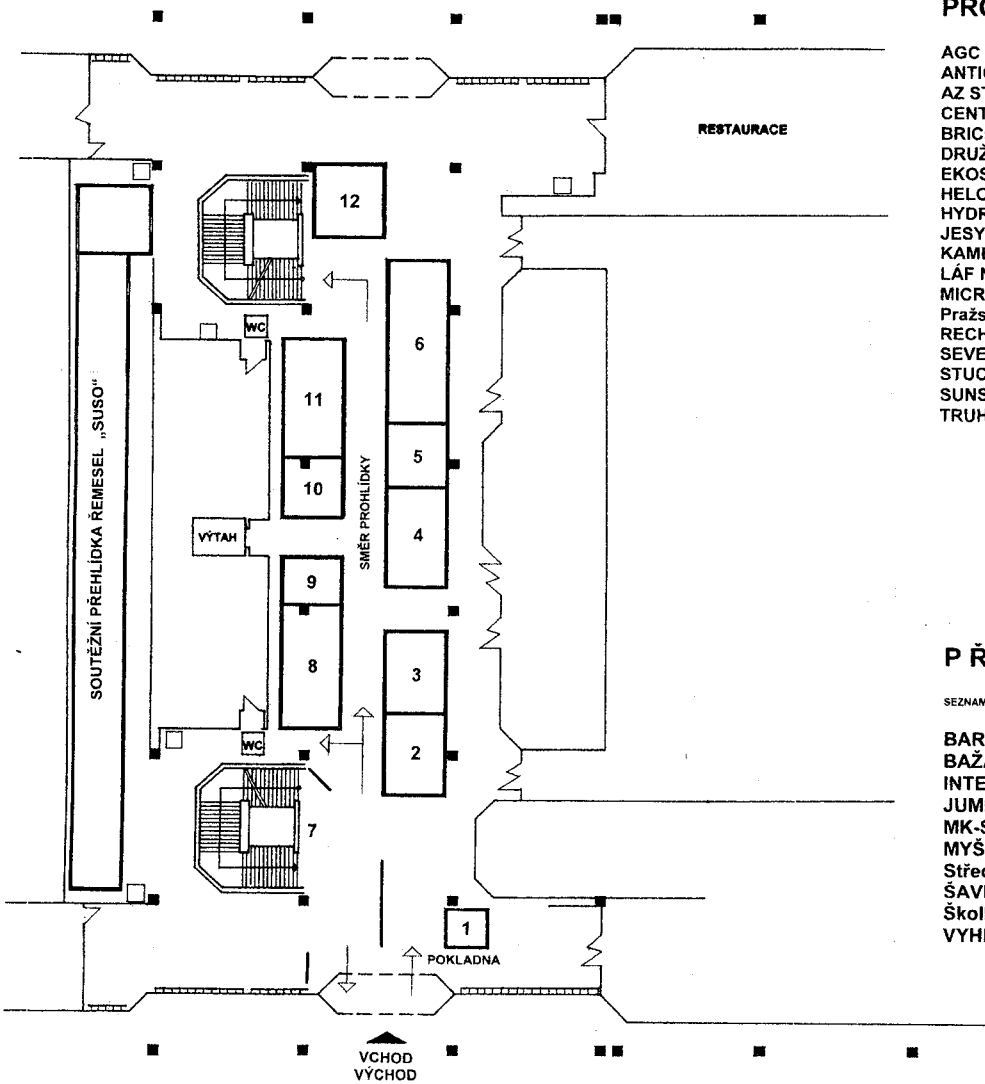
1.PATRO

SEZNAM FIREM

číslo

| | | | |
|--|-------|---|----------|
| APIS - zateplování oken s.r.o., Kroměříž | 98 | MICHKOVÁ Erika Ing., Hradec Králové | 29 |
| AQUASAR - Sarvaš Ondřej, České Budějovice | 93 | MODRÁ PYRAMIDA stavební spořitelna,a.s., Praha | 88 |
| Atelier NÁŠ DŮM s.r.o., Praha | 54 | NEWAG spol. s r.o., Zlatníky - Hodkovice | 65 |
| Atelier ZILVAR s.r.o., Nové Město n. Metují | 41 | NIKLOVI, Ostrava | 34 |
| BALEX METAL s.r.o., Hradec Králové | 105 | NOVOTNÝ Michal - RENAPUR, Praha | 36 |
| BARVÍNEK Miloš Ing., Velká Skrovnice | 69 | OBERBANK AG, Hradec Králové | 17 |
| BAUMAX ČR s.r.o., Hradec Králové | 24 | OBI ČR s.r.o., Hradec Králové | 78 |
| BETONOVÉ STAVBY GROUP s.r.o., Klatovy | 72 | OK ZAHRADY s.r.o., Nový Bydžov | 39 |
| CÍZLER Rudolf, Bílovice n/Svitavou | 30 | PAČLÍK s.r.o., Hubenec | 97 |
| DANFOSS s.r.o., Praha | 57 | PAMA, a.s., Ostrov nad Oslavou | 15 |
| DATOUR - Ing.Dana Kozáková, Pardubice | 92 | Pivovar Pardubice, a.s., Pardubice | 26 |
| DEMVED, a.s., Pardubice | 46 | Pražská správa nemovitostí spol. s r.o.,Pardubice | 73 |
| DENNERT BAUSTOFFWELT GmbH, Praha | 58 | PROFI BOHEMIA s.r.o., Hradec Králové | 80 |
| DIVIŠ Radek - kovářství, Všestary | 21 | PROMONT s.r.o., Praha | 66 |
| DONAP s.r.o., Česká Skalice | 52 | PROPLAST, s.r.o., Ústí nad Orlicí | 43 |
| DOOREG s.r.o., Hradec Králové | 18 | PROSPEKTOVÁ SLUŽBA | 85 |
| DSK Stavebniny s.r.o., Hradec Králové | 27 | Reflexní tepelná izolace Haasová-Menhart, Klatovy | 61 |
| DVOŘÁK Antonín, Pardubice | 71 | REVEL HK s.r.o., Třebechovice pod Orebem | 14 |
| DVOŘÁK Pavel, Brno | 32,35 | ROBAS spol. s r.o., Praha | 20 |
| EUROtest s.r.o., České Budějovice | 68 | RUTO s.r.o., Heřmanův Městec | 45 |
| Floristická škola s.r.o., Hradec Králové - Rusek | 25,82 | SIG CZECH, s.r.o., Plzeň | 42 |
| GEOCENTRUM s.r.o., Teplice | 76 | SLUKO ENERGY s.r.o., Pardubice | 99 |
| HAGADALLEN s.r.o., Praha | 49 | SOMME, s.r.o., Soběslav | 104 |
| Hasičská vzájemná pojišťovna,a.s., Jičín | 22 | SOŠ a SOU,Vocelova, Hradec Králové | 84 |
| HAVELKA Jiří, Křinec | 56 | SOU plynárenské, Pardubice | 83 |
| HELUZ cihl. průmysl v.o.s., Dolní Bukovsko | 16 | S.P.UNI s.r.o.,Chocně | 60 |
| HORNBACH - Baumarkt CZ spol..s.r.o., Hr. Králové | 47 | STATING s.r.o., Kostelec nad Orlicí | 40 |
| HROCH Kamil, Dvůr Králové | 75 | STROJÍRNA Kukleny spol. s r.o., Hradec Králové | 70 |
| HUBKOVÁ Jana, Hradec Králové | 23 | SŠ služeb,obchodu a gastronomie, Hr. Králové | 19 |
| HUDKOVÁ Eva, Brno | 31 | TEXIM s.r.o., Hradec Králové | 86 |
| HYDROSYS s.r.o., Hradec Králové | 28 | TOMEK David - PODLAHY, Hradec Králové | 87 |
| CHLEBNÝ s.r.o., Častolovice | 91 | TOTH s.r.o., Hronov | 53 |
| IZOTRADE s.r.o., Praha | 62 | TRANSFORM a.s., Lázně Bohdaneč | 109 |
| JAST obchodní s.r.o., Česká Skalice | 63 | UNIVERSUM s.r.o., Brno | 101 |
| JUNGWIRTH Stanislav - JUKOV,Červený Kostelec | 48 | VIA CENTRUM s.r.o., Olomouc | 38 |
| K - IZOL s.r.o., Kutná Hora | 90 | VEGA s.r.o., Hradec Králové | 95 |
| KOVOSERVIS, spol. s r.o., Hradec Králové | 44 | Vodní zdroje EKOMONITOR s.r.o., Chrudim | 55 |
| Kovovýroba RYGL, Milovice | 59 | WALDOVÁ Simona, Brno | 96 |
| LANGER Roman-stř. okna, Staré Oldřichovice | 94 | Wienerberger cihl. průmysl,a.s.,České Budějovice | 51 |
| MALÝ Josef - TEPELNÁ ČERPADLA,Horní Ředice | 89 | WM Profi s.r.o., Brno | 33,67,77 |
| MALÝ Pavel - TOPSERVIS, Pardubice | 50 | WUSTENROT stavební spořitelna,a.s., Praha | 74 |
| MERIT spol. s r.o., Statiňany | 100 | Žáček Karel Ing. - KZS, Hradec Králové | 81 |

PŘÍZEMÍ



PROSPEKTOVÁ SLUŽBA

AGC Flat Glass Czech, a.s., Teplice
 ANTICO INTERIERY s.r.o., Praha 9 - Libeň
 AZ STYL-DVEŘE-OKNA - L. Brabec, Hr. Králové
 CENTRALPLAST s.r.o., Přepychy
 BRICKLAND s.r.o., Plzeň
 DRUŽSTVO CEMENTÁŘŮ, družstvo, Praha
 EKOSTYREN s.r.o., Ostrava - Hrabová
 HELOPAL PRAHA s.r.o., Praha
 HYDOSYS s.r.o., Hradec Králové
 JESY spol.s r.o., Liteň
 KAMENICKÝ Karel - tesařství a truhlářství, Holice
 LÁF NEREZ s.r.o., Nová Paka
 MICROWELL CZ s.r.o., Ostrava
 Pražská správa nemovitostí spol. s r.o., Pardubice
 RECH Jiří, Kuřim
 SEVEROČESKÉ DOLY a.s., Chomutov
 STUHLÍK Josef - tepelná čerpadla, Hronětice
 SUNSWISS s.r.o., Jičín
 TRUHLÁŘSTVÍ NEDBAL Zbyněk, Labětín

PŘÍZEMÍ

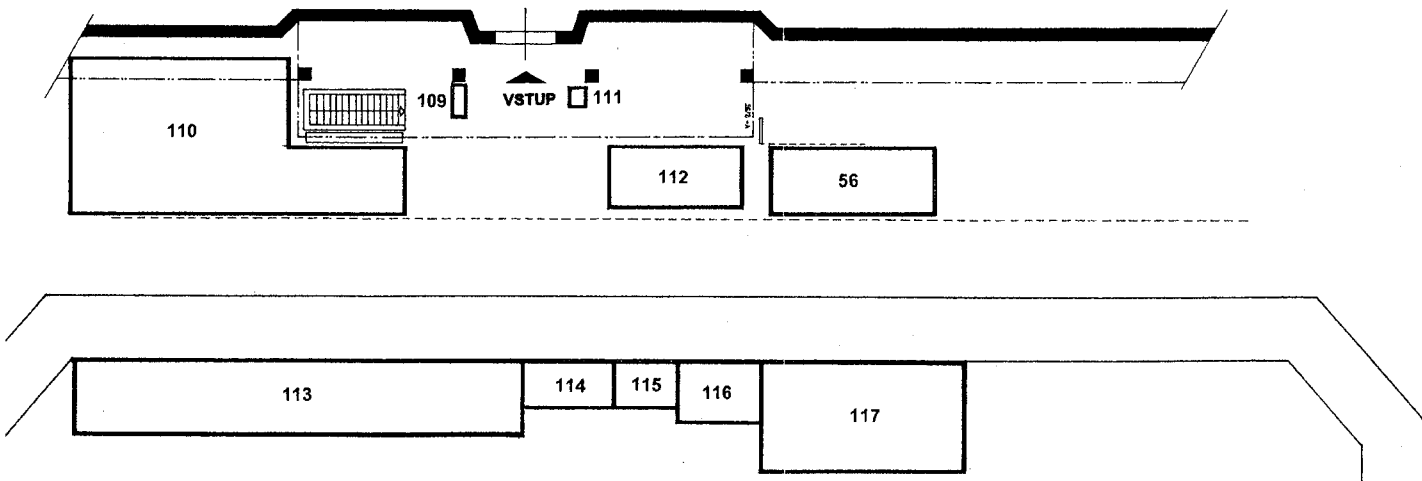
SEZNAM FIREM

ČÍSLO

| | |
|---|----|
| BARX EAST s.r.o., Rasošky s.r.o. | 11 |
| BAŽANT PARKET, Hradec Králové | 6 |
| INTERIERY SOUČEK, Hradec Králové | 3 |
| JUMING s.r.o., Heřmanův Městec | 4 |
| MK-STAV CZ s.r.o., Vysoká nad Labem | 5 |
| MYŠÁKOVÁ Oldřiška, Tutleky | 10 |
| Střední zahradnická škola, Kopidlno | 2 |
| ŠAVRDA Pavel, Pardubice | 12 |
| Školky a realizace sad. úprav s.r.o., Hr. Králové | 8 |
| VYHLÍDOVÁ Věra, Hradec Králové | 9 |

VENKOVNÍ PLOCHA

KONGRESOVÉ CENTRUM ALDIS



VENKOVNÍ PLOCHA

SEZNAM FIREM

ČÍSLO

| | |
|---|-----|
| BAZENPLAST - Hlubuček Zbyněk, Turnov | 110 |
| BERÁNEK Jaroslav, Žďár nad Sázavou | 115 |
| HAVELKA Jiří, Křinec | 56 |
| LANIT PLAST s.r.o., Pardubice | 112 |
| LK autoservis spol. s r.o., Česká Skalice | 117 |
| PLAST PARTNER spol. s r.o., Sezemice | 111 |
| PROGOS s.r.o., Lanškroun | 114 |
| PVJ CONSULT, a.s., Trutnov | 116 |
| Sedlák Jiří Ing. - VETAS, Ledec nad Sázavou | 113 |
| TRANSFORM a.s., Lázně Bohdaneč | 109 |